

# Collecte des déchets

## Vigneux-sur-Seine - Secteur 3

Secteur **3**

Service gestion des déchets  
01 69 73 71 32 / [www.vyvs.fr](http://www.vyvs.fr)



### CALENDRIER 2020 DES JOURS DE COLLECTE

### VIGNEUX-SUR-SEINE

Secteur **3**

Janvier	Février	Mars	Avril	Mai	Juin	Juillet	Août	Septembre	Octobre	Novembre	Décembre
M 1 sem. 01	S 1	D 1	M 1	V 1 féjé	L 1 sem. 23	M 1	S 1	M 1	J 1 OM	D 1	M 1
J 2 OM	D 2	L 2 sem. 10	J 2 OM	S 2	M 2 DV	J 2 OM	D 2	M 2 DV	V 2	L 2 sem. 45	M 2
V 3 E	L 3 sem. 06	M 3 DV	V 3 E	D 3	M 3 OM	V 3 E	L 3 sem. 32	J 3 OM	M 3	M 3	J 3 OM
S 4	M 4	L 4 sem. 19	S 4	L 4 sem. 19	J 4 OM	S 4	M 4	V 4	D 4	M 4	V 4 E
D 5	M 5 OM	J 5 DV	D 5	M 5 DV	V 5 E	D 5	M 5	S 5	L 5 sem. 41	J 5 OM	S 5
L 6 sem. 02	J 6 OM	V 6	L 6 sem. 15	M 6	S 6	L 6 sem. 28	J 6 OM	D 6	M 6 DV	V 6 E	D 6
M 7	V 7	S 7	M 7 DV	J 7 OM	D 7	M 7 DV	V 7	L 7 sem. 37	M 7	S 7	L 7 sem. 50
M 8	S 8	D 8	M 8 OM	V 8 E	M 8	M 8	S 8	M 8 DV	J 8 OM	D 8	M 8 DV
J 9 OM	D 9	L 9 sem. 11	J 9 OM	S 9	M 9 DV	J 9 OM	D 9	M 9 OM	V 9 E	L 9 sem. 46	M 9
V 10	L 10 sem. 07	M 10 DV	V 10 E	D 10	M 10	V 10	L 10 sem. 33	J 10 OM	S 10	M 10 DV	J 10 OM
S 11	M 11	M 11	S 11	L 11 sem. 20	J 11 OM	S 11	M 11	V 11 E	D 11	M 11	V 11
D 12	M 12	J 12 OM	D 12	M 12 DV	V 12	D 12	M 12	S 12	L 12 sem. 42	J 12 OM	S 12
L 13 sem. 03	J 13 OM	V 13 E	L 13 sem. 16	M 13	S 13	L 13 sem. 29	J 13 OM	D 13	M 14 DV	V 13	D 13
M 14	V 14 E	S 14	M 14 DV	J 14 OM	D 14	M 14	V 14 E	M 14	S 14	L 14 sem. 51	L 14 sem. 51
M 15	S 15	D 15	M 15 OM	V 15	M 15	M 15	S 15	M 15 DV	J 15 OM	M 15	M 15
J 16 OM	D 16	L 16 sem. 12	J 16 OM	S 16	M 16 DV	J 16 OM	D 16	M 16	V 16	L 16 sem. 47	M 16
V 17 E	L 17 sem. 08	M 17 DV	V 17 OM	D 17	M 17	V 17 E	L 17 sem. 34	J 17 OM	S 17	M 17	J 17 OM
S 18	M 18	M 18	S 18	L 18 sem. 21	J 18 OM	S 18	M 18	V 18 DV	D 18	M 18	V 18 E
D 19	M 19 OM	J 19 OM	D 19 OM	M 19 DV	V 19 E	D 19	M 19	S 19	L 19 sem. 43	J 19 OM	S 19
L 20 sem. 04	J 20 OM	V 20	L 20 sem. 17	M 20	S 20	L 20 sem. 30	J 20 OM	D 20	M 20 DV	V 20 E	D 20
M 21 DV	V 21	S 21	M 21 DV	J 21 OM	D 21	M 21	V 21	L 21 sem. 39	M 21	S 21	L 21 sem. 52
M 22	S 22	D 22	M 22 DV	V 22 E	M 22	M 22	S 22	M 22 DV	J 22 OM	D 22	M 22 DV
J 23 OM	D 23	L 23 sem. 13	J 23 OM	S 23	M 23 DV	J 23 OM	D 23	M 23 V	V 23 E	L 23 sem. 48	M 23 DV
V 24	L 24 sem. 09	M 24 DV	V 24 E	D 24	M 24 V	V 24	M 25	J 24 OM	S 24	M 24 DV	J 24 OM
S 25	M 25	M 25	S 25	L 25 sem. 22	J 25 OM	S 25	M 26	V 25 E	D 25	M 25 V	V 25
D 26	M 26 V	J 26 OM	D 26 OM	M 26 DV	V 26	D 26	M 26	S 26	L 26 sem. 44	J 26 OM	S 26
L 27 sem. 05	J 27 OM	V 27 E	L 27 sem. 18	M 27 V	S 27	L 27 sem. 31	J 27 OM	D 27	M 27 DV	V 27	D 27
M 28	V 28 E	S 28	M 28 DV	J 28 OM	D 28	M 28	V 28 E	L 28 sem. 40	M 28	S 28	L 28 sem. 53
M 29	S 29	D 29	M 29 DV	V 29	M 29	M 29	S 29	M 29 DV	J 29 OM	D 29	M 29
J 30 OM	L 30 sem. 14	M 30	J 30 OM	S 30	M 30 DV	J 30 OM	D 30	M 30	V 30	L 30 sem. 49	M 30
V 31 E	M 31 DV	M 31	V 31	D 31	V 31 E	V 31	L 31 sem. 36	M 30	S 31	L 31 sem. 53	J 31 OM

COLLECTE SAPINS DE NOËL



DV DÉCHETS VÉGÉTAUX



V VERRE

E EMBALLAGES

OM ORDURES MÉNAGÈRES



#### ORDURES MÉNAGÈRES

#### Jeuudi soir

Sortie des bacs avant 17h OU 19h voir dans la liste des rues, à l'intérieur du guide



SACS AU SOL INTERDITS

#### DÉCHETS VÉGÉTAUX

#### Mardi matin

Toutes les semaines en mars, avril, mai, juin, juillet, septembre, octobre, 2 fois par mois en novembre, décembre et août. **NOUVEAU !** 1 fois par mois en janvier et février. Voir calendrier au dos du document

#### Sortie des bacs avant 5h ou la veille au soir

EN VRAC, SANS SAC, BAC FERMÉ

TOUTS TYPES DE SACS AU SOL INTERDITS (PAPIER, PLASTIQUE...)

**NE PAS JETER :** Souches et branches d'une longueur supérieure à 1,20m et de section supérieure à 10cm

COLLECTE DE SAPINS NATURELS ET ENTIERS, N'EXCÉDANT PAS 1M50 **MARDI 14 JANVIER**



#### EMBALLAGES

#### Vendredi matin

en semaines impaires (\*) en semaines paires (\*) VOIR CALENDRIER AU DOS

Sortie des bacs avant 5h ou la veille au soir



#### ENCOMBRANTS

Sortie des encombrants la veille au soir

Appellez au **0800 97 98 00** afin d'obtenir un rendez-vous pour la collecte de vos encombrants à votre domicile (appel depuis un fixe et service gratuits) **DÉPÔT LIMITÉ À 1,5 M<sup>3</sup>** (environ un canapé de 2 places)

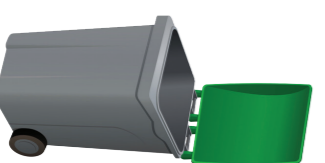


#### VERRE

4<sup>e</sup> mercredi matin sauf en janvier : décalage d'une semaine

Sortie des bacs avant 5h ou la veille au soir

ENLEVER LES BOUCHONS



**NE PAS JETER :**

Bouchons, Miroir, vitres, pare-brises, Porcelaine, faïence, cristal, Ampoules

**NE PAS JETER ET AMENER EN DÉCHÈTERIE :** DÉCHETS DE VÉHICULES ET LEURS COMPOSANTS, PNEUS, HUILES DE VIDANGE, DÉCHETS D'ANGREUX, MÉNAGES (PILES, BATTERIES, TUBES FLUORESCENTS, PEINTURES, SOLVANTS), DÉBALLAIS, GRAVATS, VITRES, CÉRAMIQUE, MIROIRS DÉCOMBRÉS, TUILLES/DÉCHETS PROVENANT DES TRAVAUX, POTS DE FLEUR EN TERRE CUITE...

# Index des rues Secteur 3

## Sortie des bacs avant 17h

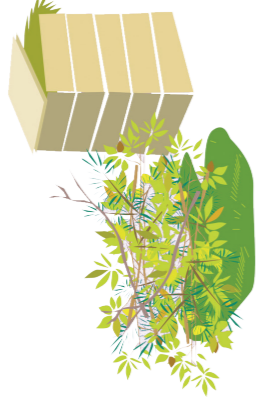
**COLCHIQUE (RUE DU) DU 31 AU 41**  
DOCTEUR CHAROLAIS (RUE DU)  
**ÉRABLE POURPRE (RUE DE L') DU 7 AU 11**  
**FERME (RUE DE LA) DU 53 AU 57BIS ET N° 60**  
MAGNOLIAS (IMPASSE DES)  
MIMOSAS (RUE DES)  
**MUGUET (RUE DU) DU N° 2 AU N° 6**  
PÂQUERETTES (ALLÉE DES)  
**RAPP (RUE) DU N° 10 AU 14 ET DU N°11 AU 15**  
ROSES (ALLÉE DES)  
ROSIERS (IMPASSE DES)

## Sortie des bacs avant 19h

ACACIAS (RUE DES)  
AIRELLES (RUE DES)  
ANATOLE FRANCE (PLACE)  
ANÉMONES (RUE DES)  
ARBOUSIERS (RUE DES)  
BEAUMARCHAIS (RUE)  
**BENJAMINE (RUE DE LA) TOUS LES N° SAUF 1 ET 3**  
**BÉRANGER (RUE) POUR MONTGERON**  
BÊTEMPS (RUE GEORGES)  
BLEUETS (RUE DES)  
BROSSOLETTE (RUE PIERRE)  
CACTUS (RUE DES)  
CAMELIAS (RUE DES)  
**CAMPANULE (RUE DE LA) TOUS LES N° SAUF**  
**LES N°1, 3, 5A ET 5B**  
CAPUCINES (RUE DES)  
CASTORS (ALLÉE DES)  
CÈDRES (RUE DES)  
CÉPAGES (RUE DES)  
**CHÂTEAU (RUE DU) TOUS LES N° SAUF N°1**  
CHEMIN VERT (RUE DU)  
CHÊNES (RUE DES)  
CHÈVREFEUILLES (RUE DES)  
COGNASSIER (RUE DU)  
**COLCHIQUE (RUE) TOUS LES N° SAUF DU 31 AU 41**  
COMMANDANT BOUCHET (RUE DU)  
COQUELICOTS (RUE DES)  
COUCOU (RUE DU)  
COUTURIER (AVENUE PAUL VAILLANT)  
CROCUS (RUE DES)  
CYCLAMENS (RUE DES)

*Je trie, nous recyclons, ensemble, nous y gagnons !*

## COMPOSTEURS



Réduisez et transformez vos déchets en engrais en réalisant votre propre compost !

Demandez votre composteur en vous rendant sur le site de l'Agglo [www.vyvs.fr](http://www.vyvs.fr)

## UNE QUESTION ?

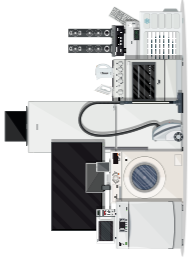
Pour toute question sur la collecte de vos déchets ménagers, merci d'appeler le **service gestion des déchets au 01 69 73 71 32**

## CONSEILS DE TRI

Gagner de la place dans vos bacs emballages, **pliez vos cartons et compacter vos bouteilles.**



**Ampoules, néons, piles et cartouches d'encre** sont à déposer dans les bornes prévues à cet effet dans les supermarchés et magasins de bricolage.



**Electroménager**  
Les magasins ont l'obligation légale de reprendre gratuitement

votre ancien appareil lors de l'achat d'un appareil neuf équivalent. C'est la reprise « 1 pour 1 » : 1 appareil recyclé pour 1 appareil acheté.

## UNE DEMANDE CONCERNANT VOS POUBELLES ?

À partir du 1<sup>er</sup> janvier 2020, un nouveau prestataire répond à toute demande concernant vos bacs. Contacter la société ESE au :

**01 69 00 12 10**

# 3 solutions pour jeter vos encombrants !

1

## LES DÉCHÈTERIES

**Bénéficiez d'un accès aux déchèteries de Montgeron et de Vigneux-sur-Seine pour venir déposer vos déchets :**

MONTGERON VIGNEUX-SUR-SEINE  
Place Mireille Valeau Chemin du Port Courcel  
RN6 (à côté du COSEC) Tél. 01 69 40 55 12  
Tél. 09 61 69 52 07

Horaires d'ouverture et autres déchèteries sur [www.siredom.com](http://www.siredom.com)

Pour venir déposer vos encombrants en déchèteries, **vous devez disposer d'une carte d'accès.**

### COMMENT RETIRER SA CARTE D'ACCÈS ?

#### 1- PAR COURRIER

Remplir le formulaire de demande de carte et joindre un justificatif de domicile de moins de trois mois (facture d'eau ou d'électricité).

Les formulaires peuvent être retirés :  
- aux services techniques ou en mairie  
- depuis le site de l'Agglo : [www.vyvs.fr](http://www.vyvs.fr)

Documents à retourner à :  
Communauté d'Agglomération Val d'Yerres Val de Seine  
78 RN6 - BP 103  
91805 Brunoy Cedex

La carte d'accès vous sera envoyée par courrier, à votre domicile.

2

## SERVICE DES ENCOMBRANTS

Appelez au

**0800 97 98 00**

(appel depuis un fixe et service gratuits)

afin d'obtenir un rendez-vous pour la collecte de vos encombrants à **votre domicile**

**DÉPÔT LIMITÉ À 1,5 M<sup>3</sup> (ENVIRON UN CANAPÉ DE 2 PLACES)**

3

## LA RESSOURCERIE



**DONNEZ UNE SECONDE VIE À VOS ENCOMBRANTS, EN LES DÉPOSANT À LA RESSOURCERIE !**

«La Fabrique à Neuf»

46 Avenue Jean Jaurès à Montgeron  
01 69 43 34 30

### Jours d'apports

Mercredi 14h-17h30 et samedi 10h30-17h30  
Afin de nous aider à valoriser au mieux vos apports, merci de bien vouloir les trier par catégories, et de distinguer ce qui est en état ou hors d'état.

### Boutiques ouvertes

Mercredi, jeudi, vendredi 14h-18h  
Samedi 10h-18h

**COMMERÇANTS, ARTISANS, ENTREPRISES AGRICOLES ET TRÈS PETITES ENTREPRISES**

Les cartes d'accès sont délivrées, sous conditions particulières, par la Chambre de Commerce et d'Industrie [01 60 79 91 90] ou la Chambre des Métiers pour les artisans [01 69 47 54 28].