

Réduire le volume de nos déchets, mieux les trier et les valoriser, tels sont les objectifs pour mieux protéger l'environnement et maîtriser la facture.

Dès 2024, la collecte de la poubelle jaune destinée à tous nos emballages est améliorée en s'effectuant désormais chaque semaine dans tous les secteurs.

Dès cette année également, les véhicules de collecte qui parcourent plus de 140 000 km par an sur nos communes passent au gaz naturel, réduisant ainsi notre empreinte carbone. Les actions de sensibilisation au tri sont multipliées, notamment auprès de nos collégiens.

Enfin, 2024 ancrera davantage notre politique de réduction des déchets grâce à l'élaboration du programme local de prévention des déchets pour les 6 prochaines années.

Je compte sur vous pour adopter les bons gestes et contribuer ainsi à protéger la planète et notre porte-monnaie !



François Durovray
Président de la Communauté
d'Agglomération
Val d'Yerres Val de Seine
Président du Département
de l'Essonne



VAL D'YERRES
VAL DE SEINE

Secteur

1

Année
2024

ORDURES MÉNAGÈRES

Lundi, mardi, jeudi
et samedi matin

collecte à partir de 5h



Sortie des bacs
avant 5h ou la
veille au soir

SACS AU SOL
INTERDITS

DÉCHETS VÉGÉTAUX

Lundi matin

Toutes les semaines en mars, avril, mai, juin,
septembre, octobre, novembre.

2 fois par mois en juillet, août et décembre.

1 fois par mois en janvier et février.

Voir calendrier au dos du document

EN VRAC,
SANS SAC
BAC FERMÉ



Sortie des bacs
avant 5h ou la
veille au soir

EN FAGOTS
ATTACHÉS AVEC
DE LA FICELLE,
MAXIMUM 10
À CÔTÉ DU BAC

INTERDICTION
DE POSER DES
SACS (PAPIER,
PLASTIQUE...) AU SOL

NE PAS JETER :

Souches et branches d'une longueur supérieure
à 1,20m et de section supérieure
à 10cm



COLLECTE DE SAPINS NATURELS ET ENTIERS,
N'EXCÉDANT PAS 1M50

LUNDI 8 JANVIER

PRÉSENTATION DES SAPINS A LA COLLECTE AVANT
5 H DU MATIN OU LA VEILLE AU SOIR

EMBALLAGES & PAPIERS

Mercredi matin



PAPIERS, JOURNAUX,
MAGAZINES



EMBALLAGES EN MÉTAL



EMBALLAGES CARTONS

LES GRANDS CARTONS DOIVENT ÊTRE VIDES,
PLIÉS ET ATTACHÉS À CÔTÉ DU BAC



EMBALLAGES PLASTIQUES

NE PAS JETER :

À DÉPOSER DANS LE BAC
D'ORDURES MÉNAGÈRES
Papiers et mouchoirs sales,
papier peint, papier de boucherie,
couches, protections hygiéniques,
masques de protection Covid...



Sortie des bacs
avant 5h ou la
veille au soir



VERRE

1^{er} et 3^e mercredi matin



Sortie des bacs
avant 6h ou la
veille au soir

ENLEVER LES
BOUCHONS



NE PAS JETER :



Bouchons



Miroir, vitres,
pare-brises



Porcelaine,
faïence, cristal



Ampoules

ENCOMBRANTS

Sortie des
encombrants la
veille au soir



Appel et service gratuits

0800 97 98 00

afin d'obtenir un rendez-vous pour
la collecte de vos encombrants
à votre domicile

DÉPÔT LIMITÉ À 1,5 M³

(environ un canapé de 2 places)

NE PAS JETER ET AMENER EN DÉCHÈTERIE :
DÉCHETS DE VÉHICULES ET LEURS COMPOSANTS, PNEUS,
HUILES DE VIDANGE, DÉCHETS DANGEREUX DES MÉNAGES
(PILES, BATTERIES, TUBES FLUORESCENTS, PEINTURES,
SOLVANTS), DÉBLAIS, GRAVATS, VITRES, CÉRAMIQUE,
MIROIRS, DÉCOMBRES, TUILES ET DÉCHETS PROVENANT
DES TRAVAUX, POTS DE FLEUR EN TERRE CUITE...

Plus d'informations au centre du calendrier

Index des rues Secteur 1

ANDRÉ MOLLET (ALLÉE)
BRÉMONTIER (ALLÉE)
CHÂTEAU (IMPASSE DU)
CITÉ GASTON MANGIN
COLBERT (ALLÉE)
DAUBENTON (ALLÉE)

FORESTIÈRE DES BOSSERONS (RTE) NUMÉRO 4

GASTON BONNIER (ALLÉE)
GÉNÉRAL LELONG (RUE DU) N°6
HALTE GARDERIE TOM POUCE
JEAN JAURÈS (AVENUE)
JUSSIÉU (ALLÉE)
MIREILLE VALEAU (PLACE)
OLIVIER DE SERRES (ALLÉE)
POVOA DE VARZIM (RUE)
QUINTINIE (ALLÉE DE LA)
RENÉ HABY (RUE)
YERRES (RUE D') **NUMÉRO 51**

RUES COLLECTÉES SUR VIGNEUX-SUR-SEINE

AMARYLLIS (RUE DES) Voir VIGNEUX-SUR-SEINE secteur 1
ANCOLIES (RUE DES) Voir VIGNEUX-SUR-SEINE secteur 1
JACINTHES (RUE DES) Voir VIGNEUX-SUR-SEINE secteur 1
JONCS (RUE DES) Voir VIGNEUX-SUR-SEINE secteur 1
LYS (ALLÉE DES) Voir VIGNEUX-SUR-SEINE secteur 1
MARCEL CACHIN (RUE) Voir VIGNEUX-SUR-SEINE secteur 1
NARCISSES (ALLÉE DES) Voir VIGNEUX-SUR-SEINE secteur 1

UNE QUESTION ?

- Pour toute question sur la gestion de vos déchets ménagers, **appelez le service au : 01 69 73 71 32**
- Pour toute demande sur vos bacs de collecte, appelez la société ESE au : **01 69 00 12 10**

COMPOSTEURS

Réduisez et transformez vos déchets alimentaires et vos déchets végétaux en engrais en réalisant votre propre compost.

Si vous habitez en appartement, vous pouvez aussi réduire vos déchets en rejoignant une aire de compostage avec vos voisins ou en utilisant un lombricomposteur.

Participez à un atelier sur les biodéchets et repartez avec votre composteur gratuitement !

Rendez-vous sur le site de l'Agglo: www.vyvs.fr

Déchets
végétaux
&
alimentaires

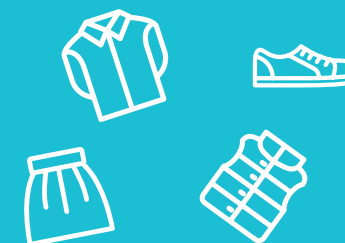


BORNES TEXTILE

Déposez vos textiles et vos chaussures usés ou que vous n'utilisez plus !

Consignes : dans un sac (30L max), vêtements propres et secs, chaussures attachées par paire.

Retrouvez la borne textile la plus proche de chez vous sur le site : www.refashion.fr dans la rubrique « citoyen ».



CONSEILS DE TRI

- ① Placer les emballages dans votre bac en vrac. **Compactez les et pliez les cartons pour gagner de la place mais ne pas les imbriquer !**
- ② **Ampoules, néons, piles et cartouches d'encre** sont à déposer dans les bornes prévues à cet effet dans les supermarchés et magasins de bricolage.
- ③ **Electroménager**
Les magasins ont l'obligation légale de reprendre gratuitement votre ancien appareil lors de l'achat d'un appareil neuf équivalent. C'est la reprise « 1 pour 1 » : 1 appareil recyclé pour 1 appareil acheté.



Plusieurs solutions pour vos objets encombrants !

Pour tous renseignements, voir le site www.vyvs.fr

A LES DÉCHÈTERIES (ÉCO-CENTRES)



Bénéficiez d'un accès aux déchèteries du SIREDOM dont les plus proches sont Montgeron et Vigneux-sur-Seine pour venir déposer vos déchets :

MONTGERON
Place Mireille Valeau
RN6 (à côté du COSEC)

VIGNEUX-SUR-SEINE
Chemin du Port Courcel

Horaires d'ouverture et autres éco-centres sur www.siredom.com

Pour venir déposer vos encombrants en éco-centres, **vous devez disposer d'une carte d'accès.**

COMMENT RETIRER SA CARTE D'ACCÈS ?

1 - EN REMPLISSANT LE FORMULAIRE EN LIGNE

En ligne sur www.vyvs.fr

2 - EN VOUS DÉPLAÇANT À DRAVEIL

Siège annexe de la Communauté d'Agglomération Val d'Yerres Val de Seine

6 bis boulevard Henri Barbusse - 91210 Draveil

Avec un justificatif de domicile de moins de trois mois, votre carte vous sera remise en main propre.

Attention : un délai de 2 heures est nécessaire avant de pouvoir accéder à la déchèterie.

COMMERÇANTS, ARTISANS, ENTREPRISES AGRICOLES ET TRÈS PETITES ENTREPRISES

Pour toute demande de carte professionnelle, remplir le formulaire disponible sur le site du siredom: www.siredom.com

B LES SAMEDIS DU RÉEMPLOI EN DÉCHÈTERIE

Les derniers samedis du mois, déposez vos objets en déchèterie pour leur offrir une seconde vie ! :

- janvier, mars, mai, juillet, septembre, novembre : déchèterie de Montgeron

- février, avril, juin, août, octobre, décembre: déchèterie de Vigneux-sur Seine



C SERVICE DE COLLECTE SUR RENDEZ-VOUS

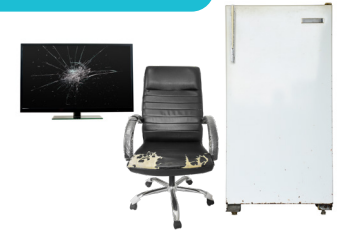
Appel et service gratuits

0800 97 98 00

(appel depuis un fixe et service gratuits)

afin d'obtenir un rendez-vous pour la collecte de vos encombrants à votre domicile.

Dépôt limité à 1,5 m³ (environ un canapé de 2 places)

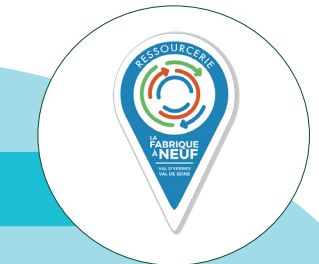


D LA RESSOURCERIE



LIEU D'APPORT

13-15 route de Corbeil à MONTGERON
Mercredi et samedi de 10h à 12h30 et de 14h à 17h
(excepté le dernier samedi de chaque mois)
Afin de nous aider à valoriser au mieux vos apports, merci de bien vouloir les trier par catégories, et de distinguer ce qui est en état ou hors d'état.



Donnez une seconde vie à vos objets, en les déposant à la ressourcerie !

« La Fabrique à Neuf VYVS »

01 69 43 34 30

LIEU DE VENTE

46, avenue Jean Jaurès 91230 MONTGERON
Lundi et jeudi de 14h à 18h
Mercredi / vendredi / samedi de 10h à 12h30 et de 14h à 18h
La ressourcerie est fermée le mardi et le dimanche.

Secteur

1

MONTGERON

CALENDRIER 2024
DES JOURS DE COLLECTE

Service gestion des déchets 01 69 73 71 32 / www.vyvs.fr

VAL D'YERRES
VAL DE SEINE

JANVIER	FÉVRIER	MARS	AVRIL	MAI	JUIN	JUILLET	AOÛT	SEPTEMBRE	OCTOBRE	NOVEMBRE	DÉCEMBRE
1 L ^{sem.} 1 OM	1 J OM	1 V	1 L ^{sem.} 14 OM DV	1 M E V	1 S OM	1 L ^{sem.} 27 OM	1 J OM	1 D	1 M OM	1 V	1 D
2 M OM	2 V	2 S OM	2 M OM	2 J OM	2 D	2 M OM	2 V	2 L ^{sem.} 36 OM DV	2 M E V	2 S OM	2 L ^{sem.} 49 OM DV
3 M E V	3 S OM	3 D	3 M E V	3 V	3 L ^{sem.} 23 OM DV	3 M E V	3 S OM	3 M OM	3 J OM	3 D	3 M OM
4 J OM	4 D	4 L ^{sem.} 10 OM DV	4 J OM	4 S OM	4 M OM	4 J OM	4 D	4 M E V	4 V	4 L ^{sem.} 45 OM DV	4 M E V
5 V	5 L ^{sem.} 6 OM	5 M OM	5 V	5 D	5 M E V	5 V	5 L ^{sem.} 32 OM DV	5 J OM	5 S OM	5 M OM	5 J OM
6 S OM	6 M OM	6 M E V	6 S OM	6 L ^{sem.} 19 OM DV	6 J OM	6 S OM	6 M OM	6 V	6 D	6 M E V	6 V
7 D	7 M E V	7 J OM	7 D	7 M OM	7 V	7 D	7 M E V	7 S OM	7 L ^{sem.} 41 OM DV	7 J OM	7 S OM
8 L ^{sem.} 2 OM	8 J OM	8 V	8 L ^{sem.} 15 OM DV	8 M E	8 S OM	8 L ^{sem.} 28 OM DV	8 J OM	8 D	8 M OM	8 V	8 D
9 M OM	9 V	9 S OM	9 M OM	9 J OM	9 D	9 M OM	9 V	9 L ^{sem.} 37 OM DV	9 M E	9 S OM	9 L ^{sem.} 50 OM
10 M E	10 S OM	10 D	10 M E	10 V	10 L ^{sem.} 24 OM DV	10 M E	10 S OM	10 M OM	10 J OM	10 D	10 M OM
11 J OM	11 D	11 L ^{sem.} 11 OM DV	11 J OM	11 S OM	11 M OM	11 J OM	11 D	11 M E	11 V	11 L ^{sem.} 46 OM DV	11 M E
12 V	12 L ^{sem.} 7 OM DV	12 M OM	12 V	12 D	12 M E	12 V	12 L ^{sem.} 33 OM	12 J OM	12 S OM	12 M OM	12 J OM
13 S OM	13 M OM	13 M E	13 S OM	13 L ^{sem.} 20 OM DV	13 J OM	13 S OM	13 M OM	13 V	13 D	13 M E	13 V
14 D	14 M E	14 J OM	14 D	14 M OM	14 V	14 D	14 M E	14 S OM	14 L ^{sem.} 42 OM DV	14 J OM	14 S OM
15 L ^{sem.} 3 OM DV	15 J OM	15 V	15 L ^{sem.} 16 OM DV	15 M E V	15 S OM	15 L ^{sem.} 29 OM	15 J OM	15 D	15 M OM	15 V	15 D
16 M OM	16 V	16 S OM	16 M OM	16 J OM	16 D	16 M OM	16 V	16 L ^{sem.} 38 OM DV	16 M E V	16 S OM	16 L ^{sem.} 51 OM DV
17 M E V	17 S OM	17 D	17 M E V	17 V	17 L ^{sem.} 25 OM DV	17 M E V	17 S OM	17 M OM	17 J OM	17 D	17 M OM
18 J OM	18 D	18 L ^{sem.} 12 OM DV	18 J OM	18 S OM	18 M OM	18 J OM	18 D	18 M E V	18 V	18 L ^{sem.} 47 OM DV	18 M E V
19 V	19 L ^{sem.} 8 OM	19 M OM	19 V	19 D	19 M E V	19 V	19 L ^{sem.} 34 OM DV	19 J OM	19 S OM	19 M OM	19 J OM
20 S OM	20 M OM	20 M E V	20 S OM	20 L ^{sem.} 21 OM DV	20 J OM	20 S OM	20 M OM	20 V	20 D	20 M E V	20 V
21 D	21 M E V	21 J OM	21 D	21 M OM	21 V	21 D	21 M E V	21 S OM	21 L ^{sem.} 43 OM DV	21 J OM	21 S OM
22 L ^{sem.} 4 OM	22 J OM	22 V	22 L ^{sem.} 17 OM DV	22 M E	22 S OM	22 L ^{sem.} 30 OM DV	22 J OM	22 D	22 M OM	22 V	22 D
23 M OM	23 V	23 S OM	23 M OM	23 J OM	23 D	23 M OM	23 V	23 L ^{sem.} 39 OM DV	23 M E	23 S OM	23 L ^{sem.} 52 OM
24 M E	24 S OM	24 D	24 M E	24 V	24 L ^{sem.} 26 OM DV	24 M E	24 S OM	24 M OM	24 J OM	24 D	24 M OM
25 J OM	25 D	25 L ^{sem.} 13 OM DV	25 J OM	25 S OM	25 M OM	25 J OM	25 D	25 M E	25 V	25 L ^{sem.} 48 OM DV	25 M E
26 V	26 L ^{sem.} 9 OM	26 M OM	26 V	26 D	26 M E	26 V	26 L ^{sem.} 35 OM	26 J OM	26 S OM	26 M OM	26 J OM
27 S OM	27 M OM	27 M E	27 S OM	27 L ^{sem.} 22 OM DV	27 J OM	27 S OM	27 M OM	27 V	27 D	27 M E	27 V
28 D	28 M E	28 J OM	28 D	28 M OM	28 V	28 D	28 M E	28 S OM	28 L ^{sem.} 44 OM DV	28 J OM	28 S OM
29 L ^{sem.} 5 OM	29 J OM	29 V	29 L ^{sem.} 18 OM DV	29 M E	29 S OM	29 L ^{sem.} 31 OM	29 J OM	29 D	29 M OM	29 V	29 D
30 M OM		30 S OM	30 M OM	30 J OM	30 D	30 M OM	30 V	30 L ^{sem.} 40 OM DV	30 M E	30 S OM	30 L ^{sem.} 1 OM
31 M E		31 D		31 V		31 M E	31 S OM		31 J OM		31 M OM

OM ORDURES MÉNAGÈRES

E EMBALLAGES & PAPIERS

V VERRE

DV DÉCHETS VÉGÉTAUX



COLLECTE SAPINS DE NOËL