

Collecte des déchets

ATTENTION !
Changement
de jours de
collecte

Draveil - Secteur 5

ORDURES MÉNAGÈRES

Mercredi soir

à partir de 17h OU 19h
(sortie des bacs avant
17h OU 19h, voir dans la liste
des rues à l'intérieur du guide).

Sortie des bacs
avant 17h OU 19h
Voir dans la liste des
rues, à l'intérieur du
guide



SACS AU SOL INTERDITS

DÉCHETS VÉGÉTAUX

Mardi matin

Toutes les semaines en mars, avril, mai, juin,
juillet, septembre, octobre et novembre.
Les semaines paires en décembre et août
Voir calendrier au dos du document

Sortie des
bacs avant 5h
ou la veille au
soir



**DÉCHETS
PRÉSENTÉS DANS
LE BAC OU EN
FAGOTS ATTACHÉS
AVEC DE LA FICELLE
(MAXIMUM 10)**

NE PAS JETER :

Souches et branches d'une longueur supérieure
à 1,20m et de section supérieure à 10cm



**COLLECTE SAPINS
MARDI 16 JANVIER**

JOURS FÉRIES :

Les collectes sont effectuées tous
les jours fériés **sauf le 1^{er} mai**

EMBALLAGES

Vendredi matin

Sortie des
bacs avant 5h
ou la veille au
soir



PLASTIQUE



PAPIERS, JOURNAUX, MAGAZINES



CARTONS



EMBALLAGES EN MÉTAL



NE PAS JETER :



Jouets en plastique



Papiers et mouchoirs sales,
papier peint, papier de
boucherie...

AUTRES



Sacs propres



Pots de yaourt
et opercules



Barquettes
alimentaires



Capsules café
en aluminium



Boîtes pizza

VERRE

4^e mercredi matin

Sauf en mai

Décalage d'une semaine suite au jour férié du 1^{er} mai

Sortie des
bacs avant 5h
ou la veille au
soir



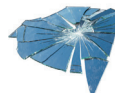
**ENLEVER LES
BOUCHONS**



NE PAS JETER :



Bouchons



Miroir, vitres,
pare-brises



Porcelaine,
faïence, cristal



Ampoules

ENCOMBRANTS

Sortie des
encombrants
la veille au
soir

Service sur appel
0800 97 98 00

(appel depuis un fixe et service gratuits)



NE PAS JETER :

DÉCHETS DE VÉHICULES ET LEURS COMPOSANTS,
PNEUS, HUILES DE VIDANGE, DÉCHETS DANGEREUX DES
MÉNAGES (PILES, BATTERIES, TUBES FLUORESCENTS,
PEINTURES, SOLVANTS), DÉBLAIS, GRAVATS, VITRES,
CÉRAMIQUE, MIROIRS, DÉCOMBRES, TUILES ET DÉCHETS
PROVENANT DES TRAVAUX, POTS DE FLEUR EN TERRE
CUITE...



Pour toute question, merci de contacter
le service Environnement au 01 69 73 71 32

Communauté d'Agglomération Val d'Yerres Val de Seine
Courriel : accueil@vyvs.fr - www.vyvs.fr

Index des rues - Secteur 5

SORTIE DES BACS AVANT 17H POUR LES ORDURES MÉNAGÈRES :

ALQUETTES (ALLÉE DES)
ANÉMONES (RUE DES)
AUBÉPINES (ALLÉE DES)
BELLANGER (RUE DE L'ABBÉ)
BERTHELOT (AVENUE MARCELIN)
BICHES (ALLÉE AUX)
• **DU 7 AU 13 ET DU 10 AU 12**
BOIS DES GAUDICHES (ALLÉE DU)
BOIS ROSAY (VILLA DU)
CAILLES (ALLÉE DES)
CHARRIÈRE (RUE DE LA)
CHENAIE (ALLÉE DE LA)
CHEVALIÈRE (ALLÉE DE LA)
CITÉ NOUVELLE (ALLÉE DE LA)
• **DU 1 AU 7 ET DU 2 AU 8**
CLOS (RUE DU)
COLLÈGES (ALLÉE DES)
CORNEILLE (RUE) DU 3 AU 3Q
COTTAGES (ALLÉE DES)
DELIBES (RUE LÉO)
DIDA (RUE ALPHONSE)
DUMONT (ALLÉE VICTOR)
ÉTOURNEAUX (ALLÉE DES)
FAUVETTES (RUE DES)
FLEURS (RUE DES)
FONTAINE (ALLÉE DE LA)
GALANTE (RUE DE LA)
GAUGUIN (ALLÉE PAUL)
GÉLINOTTES (ALLÉE DES)
GRIVES (ALLÉE DES)
HAIES SAINT-RÉMY (RUE DES)
LA BOËTIE (ALLÉE ÉTIENNE DE)
LIBERT (AVENUE) DU 1 AU 27 ET DU 2 AU 28
MERLES (ALLÉE DES)
MONTAIGNE (ALLÉE MICHEL DE)
MORGELINE (ALLÉE DE LA)
MORY (RUE CHARLES)
• **DU N° 38 À LA FIN DES N° PAIRS ET**
• **DU N° 21 À LA FIN DES N° IMPAIRS**
MÛRIERS (ALLÉE DES)
NEUVÉ (RUE)
NOAILLES (ALLÉE ANNA DE)
NORMANDIE (RUE DE)
ORME AU CHAT (SENTIER DE L')
PASSERAUX (ALLÉE DES)
PASTOUREAUX (ALLÉE DES)
PERDRIX (ALLÉE DES)
PINSONS (RUE DES)
PLANTAINS (ALLÉE DES) NUMÉROS 4, 5 ET 6
PONT CHARDON (RUE DU)
PRINTANIÈRE (ALLÉE)
PRUNELIERS (ALLÉE DES)
QUATRE VENTS (ALLÉE DES)
ROUVRAIE (ALLÉE DE LA)
ROYER (RUE CHARLES)
SAINT-JEAN (RUE DES) DU 1 AU 25 ET DU 2 AU 14
SAND (ALLÉE GEORGE)
SCHWEITZER (RUE DU DOCTEUR)
SUD AU NORD (ALLÉE DU)
• **DU N° 1 AU N° 3 ET DU N° 2 AU N° 6**
TAMPONNET (RUE)

• **DU N° 1 AU N° 9 ET DU N° 2 AU N° 12**
TERRASSE (ALLÉE DE LA)
• **DU N° 1 AU N° 5 ET DU N° 2 AU N° 6**
TOURTERELLES (ALLÉE DES)
UNION (RUE DE L')
UZELLES (ALLÉE DES)
VILLA SAINT-JOSEPH (ALLÉE DE LA)
VILLENEUVE (ALLÉE DE)

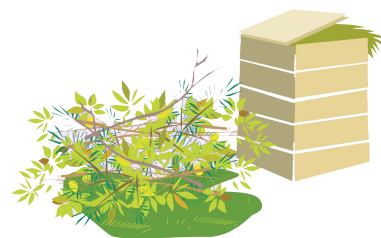
SORTIE DES BACS AVANT 19H POUR LES ORDURES MÉNAGÈRES :

AUBEAU (RUE RÉMY)
BAC DE RIS (CHEMIN DU)
BAPTISTE (SENTIER DE LA)
BARBUSSE (BOULEVARD HENRI)
• **DU 1 AU 63 ET DU 8 AU 50 SAUF LES N° 2 ET 6 BIS**
BAS DE CHAMPROSAY (RUE DU)
BEL AIR (RUE DU)
BELVÉDÈRE (RUE DU)
BERLIOZ (RUE HECTOR)
BIZET (RUE)
BOILEAU (RUE)
BOIS ROSAY (RUE DU)
CAMATTE (RUE LOUIS) SAUF L'HÔPITAL JOFFRE ET LA
CRÊCHE
CHÊNE D'ANTIN (RUE DU)
CHEVAUX D'ANTAN (RUE DES)
CHOPIN (RUE FRÉDÉRIC)
CORNEILLE (RUE) SAUF DU 3 AU 3Q
CORNOUILLERS (RUELLÉ DES)
DAUBOEUF (RUE DES)
DAUDET (RUE ALPHONSE)
• **TOUS LES NUMÉROS SAUF LE N° 14**
DELACROIX (AVENUE EUGÈNE)
• **DU 3 AU 107 ET DU 2 AU 96**
ÉPIS D'OR (RUE DES)
ERMITAGE (RUE DE L')
GONCOURT (RUE EDMOND DE)
GOUNOD (RUE)
GRANGE (SQUARE DE LA)
MASSENET (RUE)
MÉSANGES (RUE DES)
MOISSONS (ALLÉE DES)
NADAR (RUE)
NOUVELLE (RUE)
PERREUX (AVENUE DES)
POUSSIN (RUE LUCIEN)
RABOT (RUE ÉTIENNE)
RACINE (RUE)
RAVEL (ALLÉE MAURICE)
RIS (RUE DE)
ROCHFORD (RUE DU)
ROUFFY (RUE DU DOCTEUR)
SAINT-JEAN (RUE DES)
• **DU N° 27 AU DERNIER NUMÉRO IMPAIR ET**
• **DU N° 16 AU DERNIER NUMÉRO PAIR**
SAINT SAËNS (RUE)
SAINTE-ANNE (RUE)
SÉNART (RUE DE)
SIX LOGIS (ALLÉE DES)
VAUX (ALLÉE DES)
VERSANT (RUE DU)
VERTE (RUE)



*Je trie,
nous recyclons,
ensemble,
nous y gagnons !*

COMPOSTEURS



Transformez vos déchets en engrais en réalisant votre propre compost !

Demandez votre composteur en vous rendant sur le site de l'agglo www.vyvs.fr

UNE QUESTION ?



Pour toute question sur la collecte de vos déchets ménagers, merci d'appeler le service environnement au **01 69 73 71 32**

La collecte de vos déchets a changé, pourquoi ?

Un passage optimisé des camions bennes, c'est moins de bacs sortis tous les jours sur la ville. C'est aussi moins de circulation des camions bennes, donc une économie matérielle, d'énergie et de carburant.

CONSEILS DE TRI

Afin de gagner de la place dans vos bacs emballages, n'oubliez pas de plier vos cartons et de compacter vos bouteilles.

Les ampoules, les néons et les piles sont à déposer dans les bornes prévues à cet effet dans les supermarchés et magasins de bricolage.

VOS POUBELLES



POUR TOUTE
DEMANDE POUR
VOS POUBELLES
N° Plastic Omnium
0810 800 789
(6 cts la minute + coût d'un appel)

3 solutions pour jeter vos encombrants !

1

LA DÉCHÈTERIE



Bénéficiez d'un accès à la déchèterie de Vigneux-sur-Seine pour venir déposer vos déchets :
Chemin du Port Courcel
téléphone : 01 69 40 55 12

Pour venir déposer vos encombrants en déchèterie, vous devez disposer d'une carte d'accès.

HORAIRES D'OUVERTURE

Été (du 01/04 au 14/10)
Lundi au samedi 9h-12h/13h-18h
Dimanche 9h-12h
Hiver (du 15/10 au 31/03)
Lundi au samedi 9h-12h/13h-17h
Dimanche 9h-12h

LES AUTRES DÉCHÈTERIES

Pour connaître les autres déchèteries du département et la date d'ouverture de l'éco-centre de Montgeron, rendez-vous sur le site de l'agglo : www.vyvs.fr

COMMENT RETIRER SA CARTE D'ACCÈS ?

1- Par courrier

Remplir le formulaire de demande de carte et joindre un justificatif de domicile de moins de trois mois (facture d'eau ou d'électricité). Les formulaires peuvent être retirés :
- aux services techniques de Draveil
- depuis le site de l'agglo : www.vyvs.fr

Documents à retourner à :
Communauté d'Agglomération
Val d'Yerres Val de Seine
78 RN6 - BP 103 - 91805 Brunoy Cedex

La carte d'accès vous sera envoyée par courrier, à votre domicile.

2- En vous déplaçant

Au siège annexe de la Communauté d'Agglomération Val d'Yerres Val de Seine
6 bis boulevard Henri Barbusse à Draveil, avec un justificatif de domicile de moins de trois mois. Votre carte vous sera remise en main propre.

COMMERÇANTS, ARTISANS, ENTREPRISES AGRICOLES ET TRÈS PETITES ENTREPRISES

Les cartes d'accès sont délivrées, sous conditions particulières, par la Chambre de Commerce et d'Industrie (01 60 79 91 90) ou la Chambre des Métiers pour les artisans (01 69 47 54 28).

2

Service des ENCOMBRANTS



Service de collecte des encombrants sur appel
0800 97 98 00
(appel depuis un fixe et service gratuits)

Sortie des encombrants la veille au soir

NE PAS JETER :

DÉCHETS DE VÉHICULES ET LEURS COMPOSANTS, PNEUS, HUILES DE VIDANGE, DÉCHETS DANGEREUX DES MÉNAGES (PILES, BATTERIES, TUBES FLUORESCENTS, PEINTURES, SOLVANTS), DÉBLAIS, GRAVATS, VITRES, CÉRAMIQUE, MIROIRS, DÉCOMBRES, TUILES ET DÉCHETS PROVENANT DES TRAVAUX, POTS DE FLEUR EN TERRE CUIE...


3

LA RESSOURCERIE



Donnez une seconde vie à vos encombrants, en les déposant à la ressourcerie :

«La Fabrique à Neuf»
46 av Jean Jaurès
à Montgeron
01 69 43 34 30

Janvier	Février	Mars	Avril	Mai	Juin	Juillet	Août	Septembre	Octobre	Novembre	Décembre
L 1 sem. 01	J 1	J 1	D 1	M 1 Férié	V 1 E	D 1	M 1 OM	S 1	L 1 sem. 40	J 1	S 1
M 2 OM	V 2 E	V 2 E	L 2 sem. 14	M 2 OM DV	S 2	L 2 sem. 27	J 2	D 2	M 2 DV	V 2 E	D 2
J 4	D 4	D 4	M 3 DV	J 3	D 3	M 3 DV	V 3 E	L 3 sem. 36	M 3 OM	S 3	L 3 sem. 49
V 5 E	L 5 sem. 06	L 5 sem. 10	J 5 OM	V 4 E	L 4 sem. 23	M 4 OM	S 4	M 4 DV	J 4	D 4	M 4
S 6	M 6 OM	M 6 DV	V 6 E	S 5	M 5 DV	J 5	D 5	M 5 OM	V 5 E	L 5 sem. 45	M 5 OM
D 7	M 7 OM	M 7 OM	S 7	L 7 sem. 19	D 6	V 6 E	L 6 sem. 32	J 6	S 6	M 6 DV	J 6
L 8 sem. 02	J 8 E	J 8 E	D 8	M 8 DV	V 8 E	D 8	M 8 OM	V 7 E	L 8 sem. 41	J 8	S 8
M 9	V 9 E	V 9 E	L 9 sem. 15	M 9 OM	S 9	L 9 sem. 28	J 9	D 9	M 9 DV	V 9 E	D 9
M 10 OM	S 10	S 10	M 10 DV	J 10	D 10	M 10 DV	V 10 E	L 10 sem. 37	M 10 OM	S 10	L 10 sem. 50
J 11	D 11	D 11	M 11 OM	V 11 E	L 11 sem. 24	M 11 OM	S 11	M 11 DV	J 11	D 11	M 11 DV
V 12 E	L 12 sem. 07	L 12 sem. 11	J 12	S 12	M 12 DV	J 12	D 12	M 12 OM	V 12 E	L 12 sem. 46	M 12 OM
S 13	M 13 OM	M 13 DV	V 13 E	D 13	M 13 OM	V 13 E	L 13 sem. 33	J 13	S 13	M 13 DV	J 13
D 14	M 14 OM	M 14 OM	S 14	L 14 sem. 20	J 14	S 14	M 14	V 14 E	D 14	M 14 OM	V 14 E
L 15 sem. 03	J 15	J 15	D 15	M 15 DV	V 15 E	D 15	M 15 OM	S 15	L 15 sem. 42	J 15	S 15
M 16  OM	V 16 E	V 16 E	L 16 sem. 16	M 16 OM	S 16	L 16 sem. 29	J 16	D 16	M 16 DV	V 16 E	D 16
M 17 OM	S 17	S 17	M 17 DV	J 17	D 17	M 17 DV	V 17 E	L 17 sem. 38	M 17 OM	S 17	L 17 sem. 51
J 18	D 18	D 18	M 18 OM	V 18 E	L 18 sem. 25	M 18 OM	S 18	M 18 DV	J 18	D 18	M 18
V 19 E	L 19 sem. 08	L 19 sem. 12	J 19	S 19	M 19 DV	J 19	D 19	M 19 OM	V 19 E	L 19 sem. 47	M 19 OM
S 20	M 20	M 20 DV	V 20 E	D 20	M 20 OM	V 20 E	L 20 sem. 34	J 20	S 20	M 20 DV	J 20
D 21	M 21 OM	M 21 OM	S 21	L 21 sem. 21	J 21	S 21	M 21 DV	V 21 E	D 21	M 21 OM	V 21 E
L 22 sem. 04	J 22	J 22	D 22	M 22 DV	V 22 E	D 22	M 22 OM V	S 22	L 22 sem. 43	J 22	S 22
M 23	V 23 E	V 23 E	L 23 sem. 17	M 23 OM	S 23	L 23 sem. 30	J 23	D 23	M 23 DV	V 23 E	D 23
M 24 OM V	S 24	S 24	M 24 DV	J 24	D 24	M 24 DV	V 24 E	L 24 sem. 39	M 24 OM V	S 24	L 24 sem. 52
J 25	D 25	D 25	M 25 OM V	V 25 E	L 25 sem. 26	M 25 OM V	S 25	M 25 DV	J 25	D 25	M 25 DV
V 26 E	L 26 sem. 09	L 26 sem. 13	J 26	S 26	M 26 DV	J 26	D 26	M 26 OM V	V 26 E	L 26 sem. 48	M 26 OM V
S 27	M 27	M 27 DV	V 27 E	D 27	M 27 OM V	V 27 E	L 27 sem. 35	J 27	S 27	M 27 DV	J 27
D 28	M 28 OM V	M 28 OM V	S 28	L 28 sem. 22	J 28	S 28	M 28	V 28 E	D 28	M 28 OM V	V 28 E
L 29 sem. 05	J 29	J 29	D 29	M 29 DV	V 29 E	D 29	M 29 OM	S 29	L 29 sem. 44	J 29	S 29
M 30	V 30 E	V 30 E	L 30 sem. 18	M 30 OM V	S 30	L 30 sem. 31	J 30	D 30	M 30 DV	V 30 E	D 30
M 31 OM	S 31	S 31	J 31	J 31	S 31	M 31 DV	V 31 E	M 31	M 31 OM		L 31